



## 中央図書館 休館のお知らせ

**休館期間:11月15日(水)~11月21日(火)**

休館期間中、中央図書館および久喜東コミュニティセンター・清久コミュニティセンターでは貸出ができません。当該図書館(コミュニティセンター)の資料については、インターネットでの予約および市内の他の図書館での取り寄せにお時間がかかることがありますので、ご了承ください。なお、ブックポストは、図書・雑誌・紙芝居の返却に限り、期間中も利用できます。ご不便をおかけいたしますが、ご理解のほどよろしくお願いいたします。

### 鷺宮

11/11  
(土)

#### ■ 図書館・資料館まつり

##### ◆ おひざにだっこの会

日時：11月11日(土)11:00~11:30 場所：鷺宮図書館 1階 おはなし室  
内容：いつもの「絵本の時間」をスペシャルなおはなし会として開催します。  
対象：乳幼児とその保護者 定員：12組(先着順)



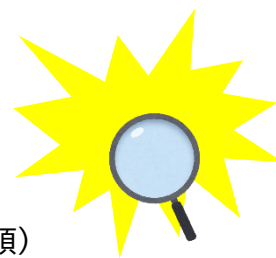
##### ◆ 映画会(一般向け)

日時：11月11日(土)14:00~16:00(13:30開場)  
場所：鷺宮図書館 2階 視聴覚ホール  
内容：『それだけが、僕の世界』(韓国作品 120分)を上映します。  
対象：一般 定員：25人(先着順)

11/12  
(日)

##### ◆ 映画会(児童向け)

日時：11月12日(日)10:30~11:30(開場10:00)  
場所：鷺宮図書館 2階 視聴覚ホール  
内容：『おしりたんてい7 ププツミはらしそうのかいじけん』  
(アニメーション作品 60分)を上映します。  
対象：幼児・小学生とその保護者 定員:25人(先着順)



### 中央

#### ■ 図書館郷土講座『中島撫山と中島敦』

日時：12月10日(日)13:30~15:30  
場所：中央図書館 2階 視聴覚室  
内容：久喜地域の人々の教育に多大な影響を及ぼした教育者・中島撫山と、その孫である作家・中島敦について学びます

講師：堀内謙一さんほりうちけんいち(久喜市文化財保護課・課長)

対象：どなたでも

定員：18人(申込順)

申込：11月29日(水)9:00~カウンターまたは電話にて受付



## 鷺宮

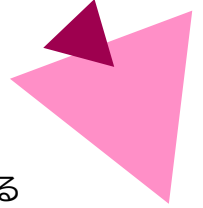
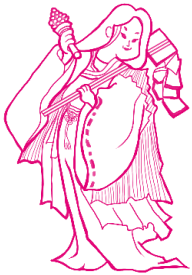
### ■ おとなのための図書館見学

日 時：12月2日(土)14:00～15:30(開場 13:50)  
場 所：鷺宮図書館 2階 視聴覚ホール  
内 容：普段は入ることができないバックヤードの見学や  
お気に入りの本にフィルムコートをすることができます。  
対 象：久喜市在住一般の方  
定 員：10人(申込順)  
持 ち 物：図書館利用券、筆記用具、フィルムコートをする書籍2冊  
申 込：11月18日(土)9:00～カウンターまたは電話にて受付



### ■ 郷土講座『鷺宮催馬楽神楽』

日 時：12月9日(土)14:00～15:30(開場 13:30)  
場 所：鷺宮図書館 2階 視聴覚ホール  
講 師：ほしのりょう星野 涼さん(久喜市立郷土資料館 学芸員)  
内 容：関東神楽の源流であり、重要無形民俗文化財に指定されている  
鷺宮催馬楽神楽の解説と、久喜市立郷土資料館常設展の案内。  
対 象：一般  
定 員：30人(申込順)  
持 ち 物：筆記用具  
申 込：11月25日(土)9:00～カウンターまたは電話にて受付



## 中央

### ■ 親子で作るクリスマス工作会

#### 「ツリーのクリスマスオーナメントを作ろう」

日 時：12月17日(日)14:00～15:00  
場 所：中央図書館 2階 視聴覚室  
内 容：画用紙とリボンを使って、ツリー型のクリスマスオーナメントを作ります。  
対 象：久喜市在住の小学生とその保護者  
(学年にかかわらず、保護者同伴必須)  
定 員：親子8組(申込順)(保護者1人につきお子さん2人まで)  
持 ち 物：はさみ(1人1個)  
申 込：12月2日(土)9:00～カウンターまたは電話にて受付



## 菖蒲

### ■ 絵本の読み聞かせ講座

#### 「大人が旅する絵本の世界」

日 時：12月17日(日)14:00～16:00(開場 13:50)  
場 所：菖蒲文化会館 1階 多目的室  
内 容：絵本は大人の心にも癒しを運んでくれます。  
読んで、見て、聞いて絵本の世界を旅してみませんか？  
講 師：さのまのぶこ佐野間信子さん(埼玉県立図書館ボランティア指導者)  
対 象：一般  
定 員：20人(申込順)  
申 込：12月2日(土)9:00～カウンターまたは電話にて受付



# 定例イベント

児童イベントは『としょかんだより キッズ!』もご参照ください。  
おはなし会の開場時間は10分前です。

イベントは急遽中止となる場合があります。詳しくは、それぞれの図書館にお問い合わせください。

## ■ 赤ちゃんおはなし会(0・1・2歳)

場所：中央図書館 2階 視聴覚室  
定員：なし(申込不要です。直接お越しください。)  
日時：毎月第1・2・3・4土曜、第4木曜 10:30~10:50  
※4日は青空おはなし会、18日は休館です。

11月の開催日 11日・23日・25日

## ■ おはなし会(3歳~)

場所：中央図書館 2階 視聴覚室  
定員：なし(申込不要です。直接お越しください。)  
日時：毎月第1・3土曜 11:00~11:20  
※4日は青空おはなし会、18日は休館です。

11月の開催はありません

## ■ 名作映画会

場所：中央図書館 2階 視聴覚室  
日時：毎月第1・3土曜 14:00~  
定員：30人(先着順)  
※18日は休館です。

4日 『大自然の凱歌』  
(1936年 アメリカ作品 99分)

中央



## ■ 赤ちゃんおはなし会(乳幼児)

場所：栗橋文化会館 和室1・2  
時間：毎月第1水曜 10:30~  
定員：なし(申込不要です。直接お越しください。)

11月の開催日 1日

## ■ えほんのよみきかせと折り紙教室(4歳~小学生)

場所：栗橋文化会館 視聴覚室  
時間：14:00~15:00  
定員：20人(先着順)※未就学児は保護者同伴必須

11月の開催日 26日

## ■ かばさんのおはなし会(幼児・児童)

場所：栗橋文化会館 視聴覚室  
時間：10:30~  
定員：なし(申込不要です。直接お越しください。)  
※4日・11日・18日は絵本コーナーです。

11月の開催日 4日・11日・18日・25日

## ■ かばさんのおはなし会(未就学児)

場所：子育て支援センターくがる  
時間：10:30~  
定員：なし(申込不要です。直接お越しください。)

11月の開催日 22日

栗橋



## ■ えほんの会(幼児・児童)

場所：菖蒲図書館 幼児・児童コーナー  
日時：毎月第1日曜 11:00~ 定員：5組(先着順)

11月の開催日 5日

## ■ 赤ちゃんえほんの会(乳幼児)

場所：菖蒲図書館 幼児・児童コーナー  
日時：毎月第3水曜 11:00~ 定員：5組(先着順)

11月の開催日 15日

## ■ おはなし会(幼児・児童)

場所：菖蒲図書館 幼児・児童コーナー  
日時：毎月第3土曜 15:00~ 定員：5組(先着順)

11月の開催日 18日

## ■ ブックトークの会(児童)

場所：菖蒲図書館 幼児・児童コーナー  
日時：毎月最終日曜 14:00~ 定員：5組(先着順)

11月の開催日 26日

菖蒲



## ■ かわいいおはなし会(幼児・児童)

場所：鷺宮図書館 おはなし室  
日時：毎月第1・2木曜 11:00~ 定員：6組(先着順)

11月の開催日 2日・9日

## ■ かわいいおはなし会(幼児・児童)

場所：鷺宮東コミュニティセンター 1階  
ボランティアビューロー  
日時：毎月第4木曜 11:00~ 定員：10組(先着順)  
※11月は第5木曜日に開催します。

11月の開催日 30日

## ■ たのしいおはなし会(幼児・児童)

場所：鷺宮図書館 おはなし室  
日時：毎月第1・3土曜 15:00~ 定員：4組(先着順)

11月の開催日 4日・18日

## ■ 絵本の時間(幼児・児童)

場所：鷺宮図書館 おはなし室  
日時：奇数月第2土曜 11:00~ 定員：6組(先着順)  
※11日は「おひざにだっこ会」として開催します。

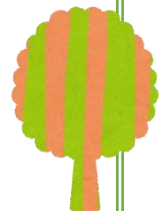
11月の開催はありません

## ■ 木曜映画会

場所：鷺宮図書館 2階 視聴覚ホール  
日時：毎月第3木曜 14:00~  
定員：25人(先着順)

16日 『命捧げ候~夢追い坂の決闘~』  
(1996年 日本作品 89分)

鷺宮



# おすすめ新着図書の紹介



掲載されているタイトルは新着図書の一部です。

	書名	著者名	出版社	分類
中央	世界史は病気が変えてきた	坂井建雄/著	廣済堂出版	490.2/セ/
	日本史を支えてきた和紙の話	朽見行雄/著	草思社	585.6/ニ/
	逆引きキャッチコピー事典	長井謙/著	翔泳社	674.3/ギ/
	たった独りのための小説教室	花村萬月/著	集英社	901.3/ハ/
菖蒲	怪異と妖怪のメディア史	村上紀夫/著	創元社	388.1/ム/
	ビジネス教養としての気象学	隈健一/著	日経BP 日本経済新聞出版	451/ク/
	日本お菓子クロニクル	日本懐かし大全シリーズ 編集部/編	辰巳出版	588.3/ニ/
	とっておきのハーブ百科		ブティック社	617.6/ト/
栗橋	知りたいこと図鑑	みっけ/著	KADOKAWA	031.8/シ/
	絶景とファンタジーの島アイルランドへ	山下直子/著	イカロス出版	293.3/セ/
	おいしいもんには理由がある	土井善晴/著	ウェッジ	383.8/オ/
	フラワーリースの見本帖	植物生活編集部/編集	誠文堂新光社	627.9/ワ/
鷺宮	ファンタジー好きのための 中世ヨーロッパへの誘い	河原温/監修	宝島社	230.4/ワ/
	地図バカ	今尾恵介/著	中央公論新社	448.9/チ/
	豆乳 からだを整える基本の食材	ウー・ウェン/著	主婦と生活社	596.3/ト/
	巨大工場探訪ガイド	小林哲朗/著	玄光社	743.5/キ/

## 図書館カレンダー



■ …中央・栗橋の休館日
 ■ …菖蒲・鷺宮の休館日
 ■ …栗橋・菖蒲の休館日  
■ …全館休館日
 ➡ …中央休館(特別整理)

2023年11月						
日	月	火	水	木	金	土
			1	2	3	4
5	6	7	8	9	10	11
12	13	14	15	16	17	18
19	20	21	22	23	24	25
26	27	28	29	30		

2023年12月						
日	月	火	水	木	金	土
					1	2
3	4	5	6	7	8	9
10	11	12	13	14	15	16
17	18	19	20	21	22	23
24	25	26	27	28	29	30
31						

開館時間(4館共通)9:00~19:30

図書館名	住所	電話番号	休館日	
中央図書館	久喜市吉羽 1-40-1	0480-21-0114	毎月第3火曜日	最後の金曜日
栗橋文化会館図書室	久喜市伊坂 1557	0480-52-2000		
菖蒲図書館	久喜市菖蒲町菖蒲 85-1	0480-87-1388	毎月第2水曜日	
鷺宮図書館	久喜市鷺宮 5-33-1	0480-58-1002		

久喜市立図書館公式 HP : <https://www.kuki-lib.jp/> 久喜市立図書館公式 X (旧 Twitter) : kuki\_toshokan